



Bienvenue Verdet Michel (verdet.m@orange.fr)
 Modifier mes informations personnelles
 Déconnexion

Fédération Française de Gymnastique

Extranet FFGYM



Actualités

Se former

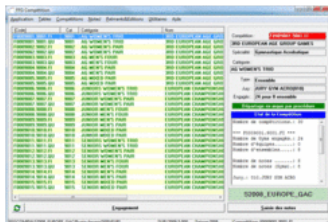
Gym en zone

Vie fédérale

Base documentaire

Outils

Logiciel FFGCOMPET



FFGCOMPW 2011 : v1.3 du 14 janvier 2011

Nous vous invitons à consulter les recommandations techniques d'utilisation ainsi que de prêter attention aux recommandations importantes énoncés ci-dessous.

Nous vous invitons de plus à consulter l'aide en ligne de FFGCOMPET pour une présentation plus détaillée de ses fonctionnalités.

Attention !

Si vous n'avez pas installé FFGCOMPW/2010 sur votre ordinateur, vous devez obligatoirement installer le programme Moteur_FFGCOMPW_Vista avant de lancer **FFGCOMPW2011** .
 Ce moteur est compatible avec Windows 2000 SP4, XP SP2 (SP3 recommandé), Vista SP1 et Seven.

Si FFGCOMPW2010 avait déjà été utilisé sur votre ordinateur, **vous ne devez pas réinstaller le moteur** .
 La réinstallation d'un moteur sur un moteur existant pourrait au mieux vous faire perdre des données et au pire déstabiliser votre ordinateur.

Recommandations importantes pour l'installation :

Désinstallation de l'ancienne version de FFGCOMPW

Il est recommandé de désinstaller l'ancienne version (le programme FFGCOMPW2010 uniquement, **pas le moteur**).

L'installation du moteur , dénommé Moteur_FFGCOMPW_Vista, est indispensable **si aucun moteur opérationnel n'est déjà installé sur votre ordinateur** .

Si un moteur est déjà installé sur votre ordinateur, ne le désinstallez pas car la version proposée au téléchargement n'apporte aucune modification ni bénéfice.

L'installation d'un moteur "par dessus" un autre est une opération délicate et susceptible au mieux de vous faire perdre des données, au pire de déstabiliser votre ordinateur.

Mise à jour de Windows

Il faut effectuer des Windows Update autant de fois que nécessaire afin de mettre à jour Windows.
 Nous ne garantissons le bon fonctionnement du moteur que sur Windows Vista Service Pack 1, Windows XP Service Pack 2 (SP 3 recommandé) et Windows 2000 Service Pack 4.

Mode ADMINISTRATEUR obligatoire :

Il faut que le compte utilisateur qui procède à l'installation du moteur possède des droits d'administrateur.

Sous Windows Vista ou Seven, nous vous recommandons de désactiver le contrôle de compte utilisateur (UAC).
 Vous pourrez le réactiver après l'installation de moteur.

Le contrôle du compte utilisateur de Vista et Seven est réalisé à partir du panneau de configuration "Comptes d'utilisateurs".

Espace disque et mémoire centrale (RAM) requis :

Le disque C doit avoir un espace libre de 250 Mo au minimum (il est recommandé de ne pas aller en dessous de la barre des 30% d'espace disque libre afin de garantir les performances de l'ordinateur).

L'ordinateur doit être doté d'au moins 256 Mo de mémoire centrale (RAM) sous Windows 2000 SP4.

Nous conseillons 1024 Mo (1 Go) avec Windows XP SP3 et 2048 Mo (2Go) sous Windows Vista SP1 ou Windows Seven.

Carte et connectivité réseau :

L'ordinateur doit être doté d'une carte réseau activée, même si cette dernière n'est pas reliée physiquement à un réseau.

Si l'ordinateur ne possède pas de carte réseau, il est possible d'installer directement depuis Windows une carte logicielle dénommée "Carte de bouclage Microsoft".

L'installation de cette dernière s'opère depuis le panneau de configuration / ajout de matériel.

S'assurer dans les paramètres de connexion réseau que le protocole TCP/IP et le client pour réseaux Microsoft sont bien installés et actifs.

Il est important de s'assurer de la disponibilité des composants réseau de Windows, la liaison entre FFGCOMPW et son moteur se reposant sur ces derniers.

L'ordinateur doit être stable et propre de tout virus ou spywares :

Si nécessaire, installer un antivirus et procéder à une analyse du système avant d'installer le moteur.

Nous vous conseillons sous Windows 2000 et XP l'antivirus gratuit AVAST que vous pourrez télécharger directement à l'adresse suivante :

Avast Antivirus

Cet antivirus est gratuit mais nécessite un enregistrement auprès de son éditeur.

Voici le lien pour procéder à l'enregistrement :

www.avast.com

Pour Windows Vista ou Seven, nous vous conseillons plutôt l'antivirus gratuit ANTIVIR, téléchargeable sur le site suivant :

<http://www.free-av.com/>

Vous pouvez aussi utiliser l'antivirus gratuit de Microsoft dénommé **Microsoft Security Essential** disponible à l'adresse suivante :

http://www.microsoft.com/security_essentials/support.aspx?mkt=fr-fr

Nous vous déconseillons l'usage des antivirus Orange / Securitoo et Norton / Symantec.

Désactivation OBLIGATOIRE de l'anti-virus avant toute installation :

Il est **indispensable de désactiver temporairement l'antivirus (en particulier Norton)** avant de procéder à l'installation ou à la désinstallation du moteur. Nous avons constaté des problèmes d'installation de ce dernier avec des réglages "sensibles" de certains antivirus.

Il est recommandé de défragmenter le disque C:

Les bases de données sont sensibles au niveau de fragmentation du disque de travail.

Pour garantir des performances optimales, **nous recommandons d'effectuer une défragmentation du disque C avant d'installer le moteur**.

Un plan de défragmentation mensuel vous garantira la longévité des performances de l'ordinateur.

Centre de téléchargement :



Cliquez ici pour télécharger FFGCOMPW



Cliquez ici pour télécharger le Moteur FFGCOMPW

Cliquez ici pour le PATCH CORRECTIF Gymnastique Acrobatique

Ce patch correctif doit être appliqué sur FFGCOMPW afin de pouvoir engager le même gymnaste de GAc dans des groupes distincts dans une même compétition.

Vous devez quitter FFGCOMPW, télécharger et exécuter ce patch et ensuite relancer FFGCOMPW.

Moteur de FFGCOMPET :

Pour des raisons de compatibilité et de fiabilité, l'installation du moteur de FFGCOMPW a été scindée en deux parties :

- 1/ L'installation du moteur de base de données, dénommée Moteur_FFGCOMPW_Seven
- 2/ L'installation du générateur d'états, dénommée Etats_FFGCOMPW_Seven

Nous mettons à votre disposition ces deux nouveaux installeurs, compatibles avec les systèmes suivants :

Windows XP SP3
Windows Vista SP2
Windows Seven

Vous pouvez les télécharger en cliquant sur leurs liens respectifs :

http://www.ffgym.com/ffgcompet/Moteur_FFGCOMPW_Seven.exe

http://www.ffgym.com/ffgcompet/Etats_FFGCOMPW_Seven.exe



aide en ligne

Cliquez ici pour accéder à l'aide en ligne de FFGCOMPW



assistance

Cliquez ici pour contacter l'assistance technique